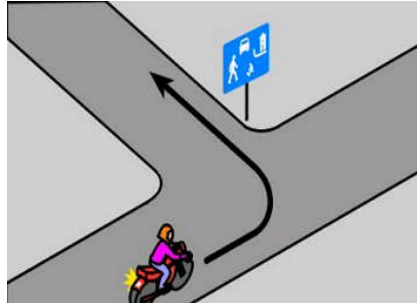


## Przykłady pytań do konkursu „JESTEM BEZPIECZNY NA DRODZE”

### PYTANIE 1.

W tej sytuacji, po skręceniu w lewo, dopuszczalna prędkość motocykla wynosi:

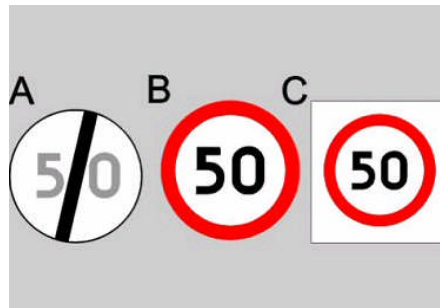
- A. 20 km/h
- B. 30 km/h
- C. 60 km/h



### PYTANIE 2.

Który znak zabrania przekraczania prędkości 50 km/h:

- A. A
- B. B
- C. C



### PYTANIE 3.

Kierujący motocyklem powinien dostosować prędkość jazdy do:

- A. Stanu nawierzchni drogi
- B. Stanu i ładunku pojazdu
- C. Warunków atmosferycznych

### PYTANIE 4.

Widząc ten znak kierujący pojazdem:

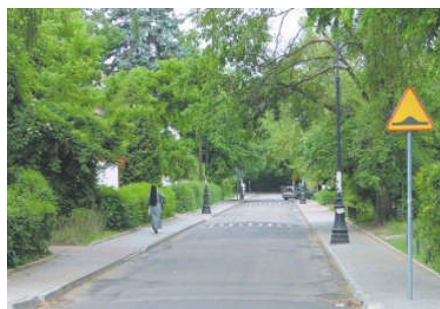
- A. Może spodziewać się oszronienia nawierzchni
- B. Powinien spodziewać się lokalnie występujących opadów śniegu
- C. Powinien być przygotowany do zmiany przyczepności kół do jezdni



**PYTANIE 5.**

Widząc ten znak kierujący pojazdem jest ostrzegany o:

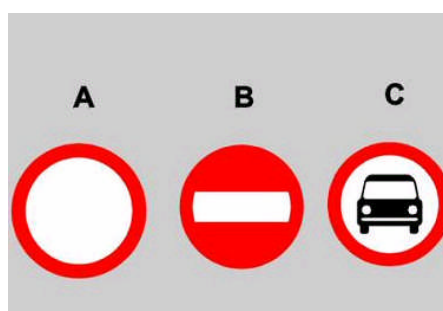
- A. Poprzecznej nierówności jezdni
- B. Wypukłości na jezdni zastosowanej w celu spowolnienia ruchu pojazdów
- C. Znacznym wzniesieniu drogi



**PYTANIE 6.**

Który znak zabrania samochodom osobowym wjazdu na drogę, przed którą jest umieszczony ?

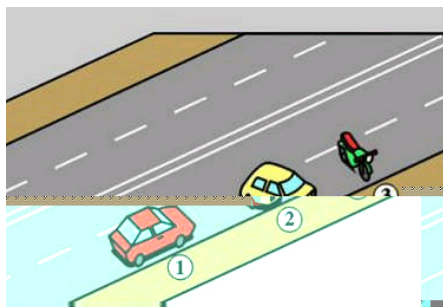
- A. A
- B. B
- C. C



**PYTANIE 7.**

Który pojazd w tej sytuacji jest nieprawidłowo zaparkowany na jezdni:

- A. 1
- B. 2
- C. 3



**PYTANIE 8.**

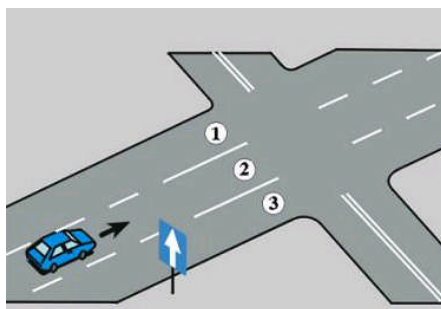
Włączając się do ruchu, kierujący pojazdem powinien:

- A. Zachować szczególną ostrożność
- B. Ustąpić pierwszeństwa innemu pojazdowi
- C. Ustąpić pierwszeństwa pieszym

**PYTANIE 9.**

W tej sytuacji kierujący pojazdem może skręcić w:

- A. Lewo z pasa 1
- B. Lewo z pasa 2
- C. Prawo z pasa 3



**PYTANIE 10.**

Opuszczając pojazd kierujący:

- A. Powinien upewnić się czy nie utrudni ruchu innym pojazdom
- B. W każdym przypadku może pozostawić drzwi otwarte
- C. Może zlecić pasażerom wyjście tylko od strony chodnika



**PYTANIE 11.**

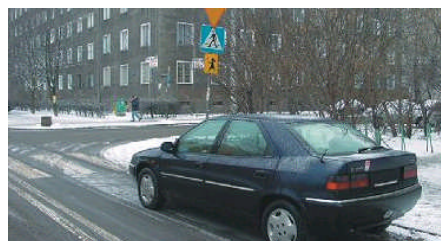
Pozostawiając samochód osobowy na drodze należy:

- A. Zabezpieczyć go przed możliwością uruchomienia przez osobę niepowołaną
- B. Zachować środki ostrożności niezbędne do uniknięcia wypadku
- C. Zostawić wewnątrz pojazdu jego dowód rejestracyjny

**PYTANIE 12.**

W tej sytuacji samochód osobowy zostanie usunięty z drogi na koszt właściciela, ponieważ:

- A. Utrudnia ruch
- B. Zagroza bezpieczeństwu ruchu
- C. Nie utrudnia ruchu i nie zagraża jego bezpieczeństwu, ale jest pozostawiony w miejscu, gdzie jest to zabronione



**PYTANIE 13.**

Widząc zbliżający się pojazd uprzywilejowany, kierujący pojazdem powinien:

- A. Ułatwić mu przejazd
- B. Zatrzymać się - w każdej sytuacji
- C. Zjechać na chodnik lub pobocze w każdej sytuacji

**PYTANIE 14.**

Kierującemu samochodem osobowym nie wolno:

- A. Umieszczać w pojeździe urządzenia wysyłającego sygnał dźwiękowy o zmiennym tonie
- B. Korzystać podczas jazdy z telefonu wymagającego trzymania słuchawki lub mikrofonu w reku
- C. Wyposażyć pojazd w urządzenia informujące o działaniu sprzętu kontrolno – pomiarowego używanego przez organy kontroli ruchu drogowego



**PYTANIE 15.**

Używanie podczas jazdy hełmu ochronnego nie jest wymagane:

- A. Na drodze gruntowej, niezależnie od wyposażenia motocykla
- B. W strefie zamieszkania, niezależnie od wyposażenia motocykla
- C. Jeśli motocykl jest wyposażony w pasy bezpieczeństwa

